

明日香村で

いちご狩り

Asuka Strawberry picking Park

ビニールハウスで
雨でも安心!

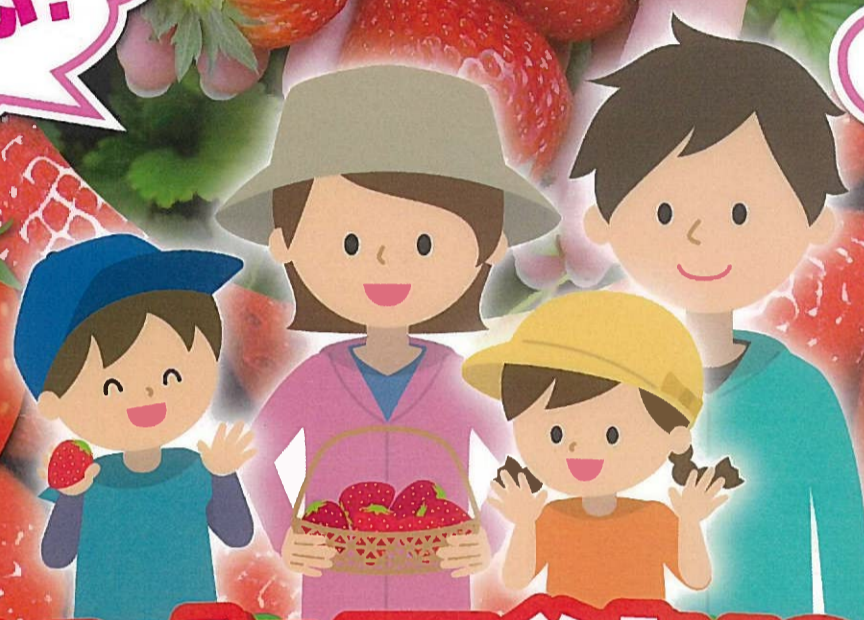
立ったまま
高設栽培だから
ラクラク収穫!

完全
予約制

reservation
required

30分間
食べ放題

All you can eat
(For 30 minutes)



明日香村内
18箇所で開園!

あすかいちご狩りパーク

2024年1月6日土から5月26日日まで

開園時間 10時～16時

開園日 1月31日まで/土・日・祝
2月1日以降/水・土・日・祝
※春休み期間(3月25日～4月5日)は毎日開園しています

場所 奈良県高市郡明日香村
電車: 近鉄吉野線飛鳥駅下車
車: 奈良市内からは国道24号線を吉野方面へ南下 又は
京奈和自動車道より大和高田バイパス経由
大阪方面からは南阪奈道路国道169号線を南へ

品種
あすかるビー

入園料(税込)	1/6～4/14	4/15～
大人(中学生以上)	2,000円	1,700円
小学生	1,600円	1,400円
幼児(3歳以上)	1,000円	900円
お持ち帰り(100g当り)	200円	150円

※20名様以上の団体の場合は入場料が10%割引となります。

※トイレ設備はございません(村内各所の公衆トイレをご利用ください) ※雨天可 ※無料Pあり
There is no restroom.(in the village,there are public restrooms available.)

お問い合わせ

一般財団法人明日香村地域振興公社
あすかいちご狩りパーク

0744(54)1115

受付時間 8:30～17:00

QRコードから



お電話から